

## Určovanie svetových strán

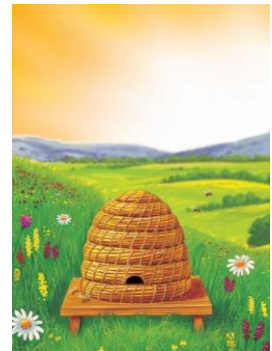
1. podľa **hodiniek** a **Slnka** – hodinky položíme do vodorovnej polohy a malú ručičku zamierime na Slnko. Potom uhol medzi malou ručičkou a číslicou 12 rozdelíme na polovicu. Tadiaľ bežiaci myslená čiara nám určí smer sever – juh (pri letnom čase je presun)



2. podľa **hodiniek** a **Mesiaca** – možno určiť len pri splne Mesiaca, postupujeme rovnako ako pri určovaní pomocou Slnka

3. podľa **Severky**. Severka smeruje presne na sever, a tak podľa nej pomocou buzoly určíme svetové strany najpresnejšie
4. podľa **prírodných úkazov** a zvláštností terénnych predmetov

- hustota letorastov na pňoch stromov
- poloha letáčov včelínov
- strmší sklon mravenísk
- osamelé stromy a skalky bývajú porastené lišajníkom na severozápadnej strane.
- Strechy horských obydlí bývajú na severozápadnej strane až pri zemi, aby tak chránili pred nepriaznivým počasím. Týka sa to len starých chalúp.
- Kmene osamelých stromov majú na severnej strane viac letokruhov.
- Staré kresťanské kostoly bývali stavané tak, aby mali oltár smerom na východ.
- Staré židovské hroby sú obrátené hlavou na západ.
- Stabilizačné kamene výškových bodov sú obrátené vytesaným letopočtom k juhu.
- Ovocné sady a vinice vidáme hlavne na južných svahoch.
- Na južných stráňach sa sneh roztopí najskôr, na severných vydrží najdlhšie.



Tieto údaje nie sú celkom spoľahlivé, ale keď si ich budete overovať na výpravách s buzolou, získate tým zaujímavý program.